



中联重科

**SPARE PARTS MANUAL
OF HBT40.10.60RS CONCRETE PUMP**

HBT40. 10. 60RS

混凝土泵零件图册

The 3rd Edition In 2010

2010 年第三版

(适用于出厂编号: 000101100A0000000 的拖泵)

(Appropriate to the pump of factory number is 000101100A0000000)

代号: -GB



DIN EN ISO 9001: 2000

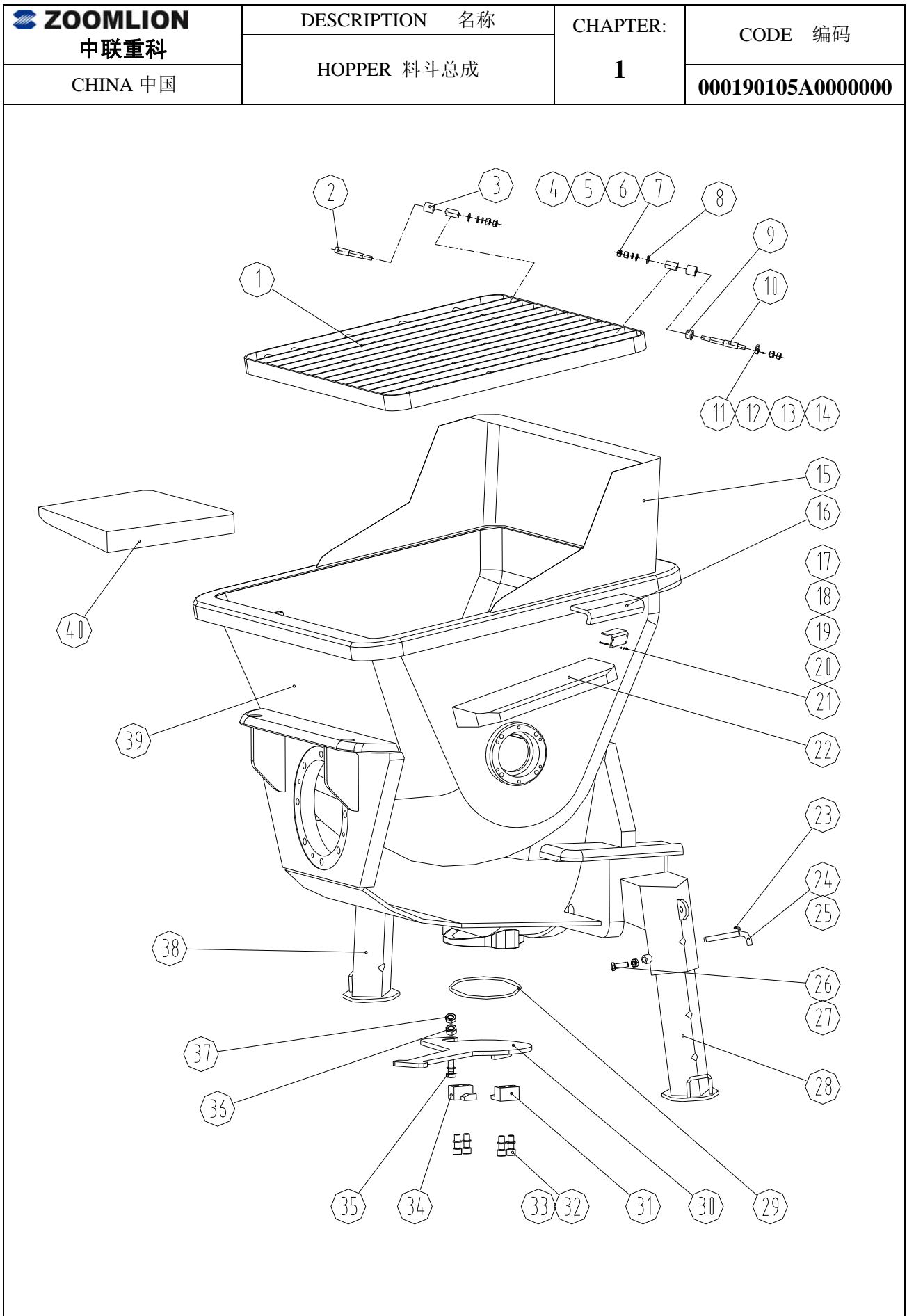



ЗАПЧАСТИ ДЛЯ БЕТОННАСОСОВ
+79180710333

目 录 INDEX

1 料斗总成 HOPPER	1
2 分配机构 DISTRIBUTOR	4
3 摆动油缸 SWING CYLINDER	8
4 液压油缸 MAIN HYDRAULIC CYLINDER.....	10
5 泵送机构 DELIVERY DEVICE	13
6 搅拌机构 AGITATOR	16
7 动力系统 POWER SYSTEM	19
8 润滑系统 LUBRICATION SYSTEM	21
9 冷却总成 RADIATOR	24
10 液压系统 HYDRAULIC SYSTEM DIAGRAM	26
11 清洗系统 CLEANING DEVICE	29
12 混凝土活塞 CONCRETE PISTON	31


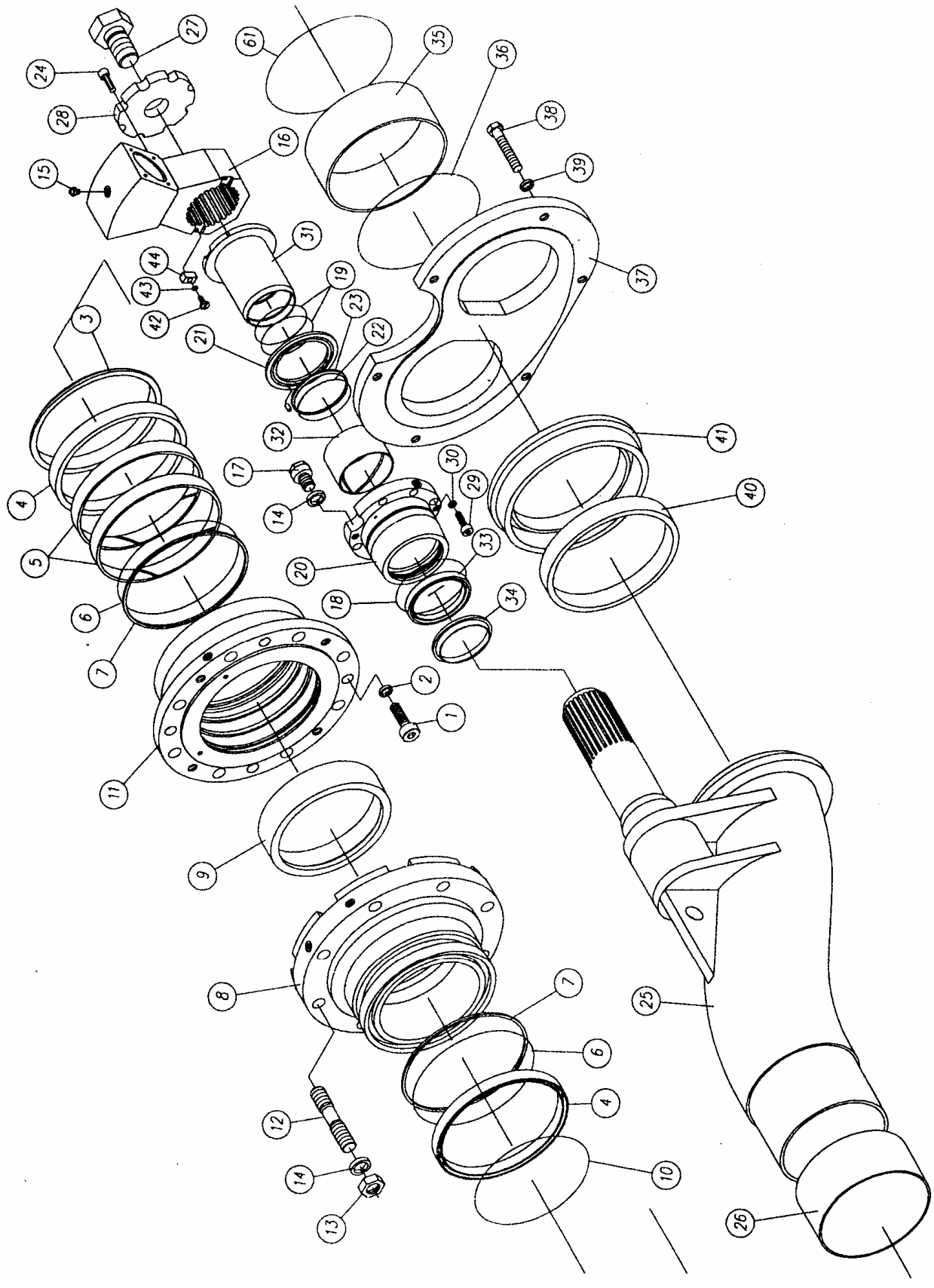





 ZOOMLION 中联重科	DESCRIPTION 名称	CHAPTER: 1	CODE 编码
	HOPPER 料斗总成		000190105A0000000
CHINA 中国			

POS. 序号	CODE 编码	STANDARD NO. 代号	DESCRIPTION 名称	SPEC 规格	TRANSLATE 英译	QTY. 数量
1	000190105A0200000	0014801C4000	筛框		grid frame	1
2	000190104A00000004	0011801B0003	轴 II		Pin II	1
3	000190103A00000002	0014801C0001	套		sleeve	2
4	1040200110	GB/T6170-2000	螺母	M16-8	nut	2
5	1040200098	GB/T6172. 1-2000	螺母	M16-04	nut	2
6	1040300065	GB/T93-1987	垫圈	16	washer	2
7	1040300052	GB/T97. 1-2002	垫圈	16-200HV	washer	2
8	001690101A0000014	0167501A0011	卡板		washer	2
9	000190103A00000001	0160401G0002	轴座		bearing	2
10	000190103A00000003	0014801C0002	轴 I		Pin I	1
11	001690101A0000011	0160401G0001	凸轮		cam	1
12	1040600013	GB/T1096-2003	键	A5×12	key	1
13	1040200096	GB/T6170-2000	螺母	M12-8	nut	1
14	1040200088	GB/T6172. 1-2000	螺母	M12-04	nut	1
16	000190103A00000007	0160401G0009	筛框限位器罩板		Cover plate	1
17	000190103A00000006	0160401G0007	安装板		plate	1
18	1040000514	GB/T5782-2000	螺栓	M4×55-8.8	bolt	4
19	1040300045	GB/T97. 1-2002	垫圈	4-200HV	washer	4
20	1040300044	GB/T93-1987	垫圈	4	washer	4
21	1040200100	GB/T6170-2000	螺母	M4-8	nut	4
22	000190205A00000022	0010202A0026	小挡罩		motor cover	1
23	000190105A00000032	0010302A0005	挡块		plate	2
24	000190105A0300000	0010201A0200	插销		bolt bar	2
25	1040500223	GB/T91-2000	销	6.3×40	pin	2
26	1040200097	GB/T6170-2000	螺母	M20-8	nut	2
27	1040000055	GB/T5783-2000	螺栓	M20×60-8.8	bolt	2

POS. 序号	CODE 编 码	STANDARD NO. 代 号	DESCRIPTION 名 称	SPEC 规 格	TRANSLATE 英 译	QTY. 数 量
28	000101111A0200000	0018411A0100	活动支腿 I		Support I	1
29	001690101A0400001	0010202A0050	密封圈		seal ring	1
30	000190205A0501000	0010202A0052	料门		cleaning slide	1
31	000190205A0500002	0010202A0051	右斜块		right wedge	1
32	1040300065	GB/T93-1987	垫圈	16	washer	4
33	1040100094	GB/T70. 1-2000	螺钉	M16×40-8.8	screw	4
34	000190205A0500001	0010202A0049	左斜块		left wedge	1
35	1040000209	GB/T5783-2000	螺栓	M16×70-8.8	bolt	1
36	1040200110	GB/T6170-2000	螺母	M16-8	nut	1
37	1040200281	GB/T6172. 1-2000	螺母	M16-5	nut	1
38	000101111A0300000	0018411A0200	活动支腿 II		Support II	1
39	000190105A0100000	0014801D1000	料斗		Hopper	1
40	000190205A0000017	0010202A0025	大挡罩		motor cover	1

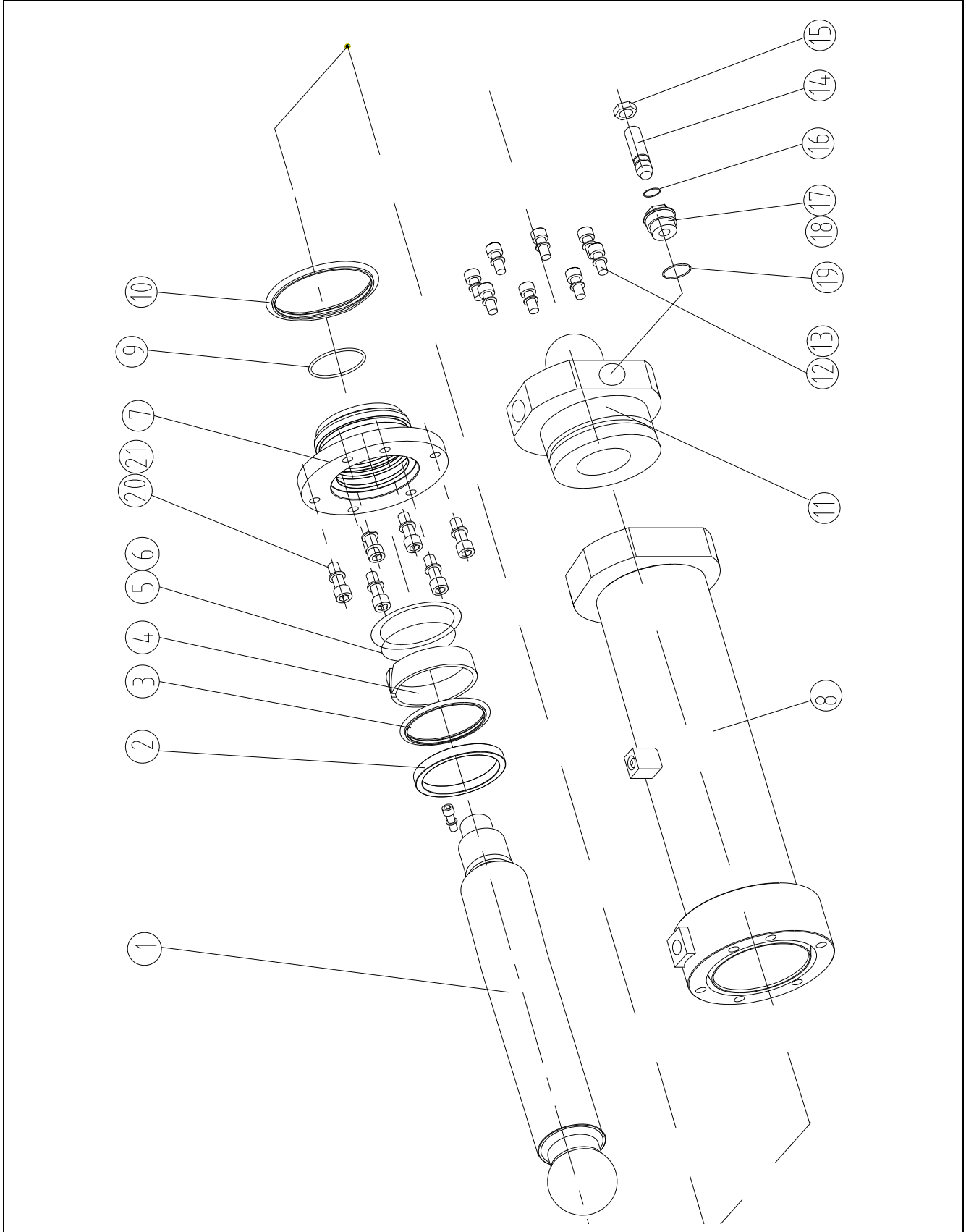
 ZOOMLION 中联重科	DESCRIPTION 名称	CHAPTER:	CODE 编码
CHINA 中国	DISTRIBUTOR 分配机构	2	000190205A000000
 <p>The diagram shows an exploded view of a distributor assembly. The main components include a central shaft (1) with a splined end (25) and a handle (26). The shaft is surrounded by several rings and seals (3, 4, 5, 6, 7, 8, 9, 10, 11, 12, 13, 14, 15, 16, 17, 18, 19, 20, 21, 22, 23, 24, 27, 28, 29, 30, 31, 32, 33, 34, 35, 36, 37, 38, 39, 40, 41, 42, 43, 44). The assembly is shown in a disassembled state to illustrate the individual parts and their relative positions.</p>			


 ZOOMLION 中联重科	DESCRIPTION 名称	CHAPTER: 2	CODE 编码
	DISTRIBUTOR 分配机构		000190205A0000000
CHINA 中国			

POS. 序号	CODE 编码	STANDARD NO. 代号	DESCRIPTION 名称	SPEC 规格	TRANSLATE 英译	QTY. 数量
1	1040100089	GB/T70. 1-2000	螺钉	M12×40	screw	4
2	1040300054	GB/T93-1987	垫圈	12	lock washer	4
3	000190201A0000007	0010202A0001	J 型防尘圈	210	J scraper	1
4	000190201A0000008	0010202A0002	Yx 型密封圈	d210	Yx sealing ring	2
5	000190201A0000009	0010202A0003	轴承		bearing	2
6	1081000456	GB3452. 1-1992	O 形密封圈	212×5.3	O sealing ring	2
7	000190201A0000010	0010202A0004	挡圈		retaining ring	2
8	000190205A0000001	0010202A0005	出料口		distributing opening	1
9	000190201A0000011	0010202A0006	套		sleeve	1
10	1081000465	GB3452. 1-1992	O 形密封圈	200×7	O sealing ring	1
11	000190205A0000002	0010202A0007	轴承座		mounting flange	1
12	1040000598	GB/T899-1988	螺柱	M20×110	stud bolt	8
13	1040200097	GB/T6170-2000	螺母	M20	screw nut	8
14	1040300038	GB/T93-1987	垫圈	20	lock washer	9
15	1080000007	JB/T7940. 1-1995	油杯	M10×1	grease points	3
16	000190205A0000003	0010202A0008	摇臂		swing- arm	1
17	000190203A0000011	0010202A0024	限位螺栓		limit bolt	1
18	1081000443	GB3452. 1-1992	O 形密封圈	112×3.55	O ring	2
19	1081000741	GB3452. 1-1992	O 形密封圈	80×2.65	O ring	2
20	000190205A0000004	0010202A0009	轴承座		bearing bracket	1
21	000190205A0000005	0010202A0010	端面轴承		wear ring	1
22	1081000440	GB3452. 1-1992	O 形密封圈	90×3.55	O ring	1
23	000190205A0000006	0010202A0011	挡圈		baffle ring	1
24	1040100260	GB/T70. 1-2000	螺钉	M8×12	screw	1
25	000190205A0200000	0010202A0033	S 管阀		S tube	1
26	000190205A0000009	0010202A0014	轴套		bushing	1

POS. 序号	CODE 编 码	STANDARD NO. 代 号	DESCRIPTION 名 称	SPEC 规 格	TRANSLATE 英 译	QTY. 数 量
27	000190205A0000007	0010202A0012	大螺栓		screw bolt	1
28	000190205A0000008	0010202A0013	螺栓盖		bolt head	1
29	1040100073	GB/T70. 1-2000	螺钉	M8×30	screw	6
30	1040300063	GB/T93-1987	垫圈	8	washer	6
31	000190205A0000009	0010202A0014	轴套		bushing	1
32	000190205A0000010	0010202A0015	DU 轴承		DU bearing	1
33	000190205A0000011	0010202A0016	Yx 型密封圈	d90	Yx sealing ring	1
34	000190205A0000012	0010202A0017	J 型防尘圈	90	J scraper	1
35	000190205A0000013	0010202A0018	套		sleeve	2
36	1081000575	GB3452. 1-1992	O 形密封圈	190×3.55	O ring	2
37	000190205A0000014	0018402A0001	眼镜板		spectacle plate	1
38	1040000286	GB/T5783-2000	螺栓	M16×65	screw bolt	6
39	1040300065	GB/T93-1987	垫圈	16	washer	6
40	000190205A0000015	0019983A0001	橡胶弹簧		automatic ring	1
41	000190205A0000016	0018402A0002	切割环		cutting ring	1
42	1040100348	GB/T70. 1-2000	螺钉	M4×12	screw	2
43	1040300044	GB/T93-1987	垫圈	4	lock washer	2
44	000190203A0000010	0010202A0019	键		key	2

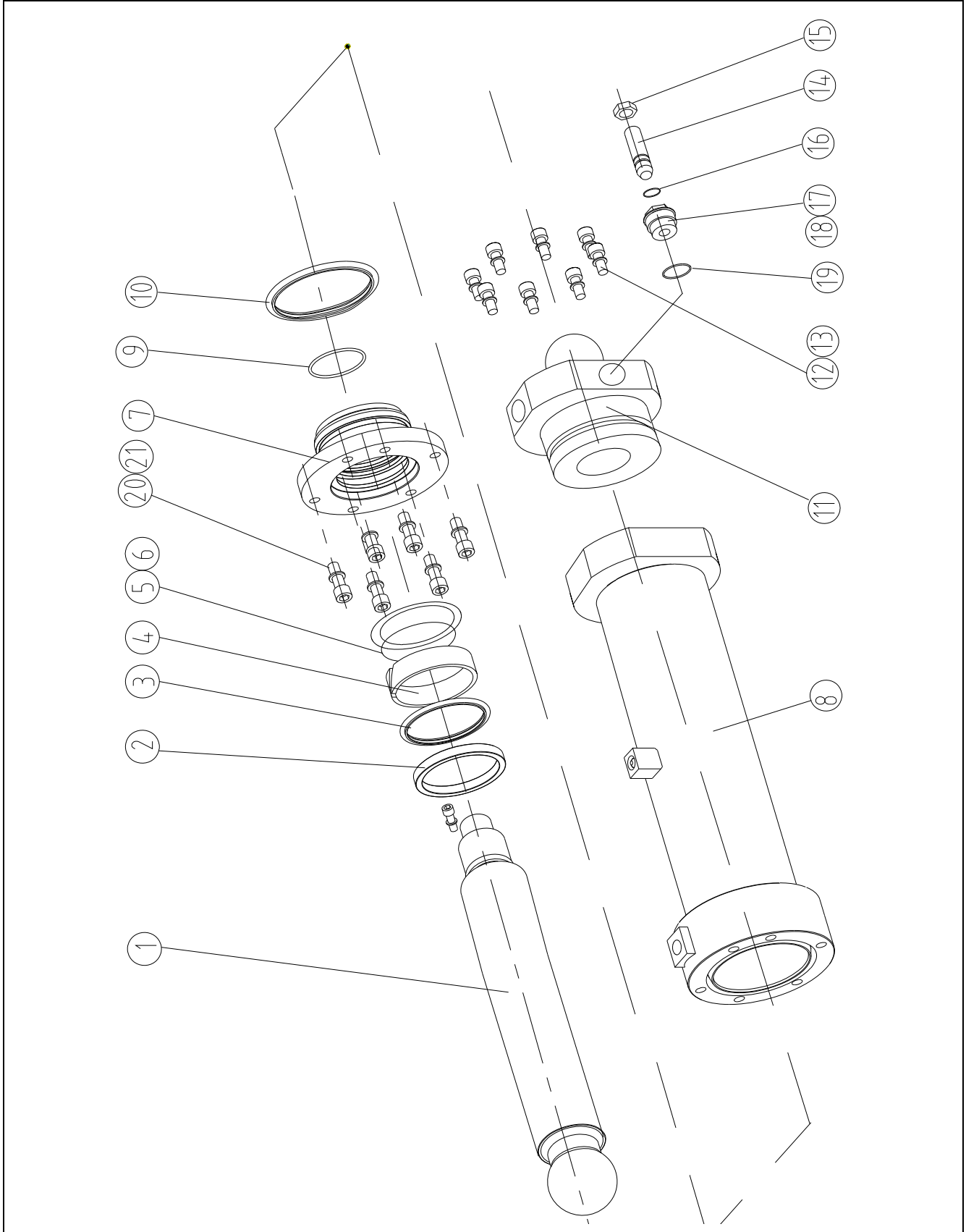
 中联重科	DESCRIPTION 名称	CHAPTER: 3-1	CODE 编码
	CHINA 中国		SWING CYLINDER 摆动油缸(右)




 ZOOMLION 中联重科 CHINA 中国	DESCRIPTION 名称	CHAPTER: 3-1	CODE 编码
	SWING CYLINDER 摆动油缸		000190205A0300000


POS. 序号	CODE 编码	STANDARD NO. 代号	DESCRIPTION 名称	SPEC 规格	TRANSLATE 英译	QTY. 数量
1	000190205A0300001	0018402A1001	活塞杆		Piston rod	1
2	1081200153	A1 5005 P5008	A1 型防尘圈	50×58×7	Scraper	1
3	1081000714	BS 5004 P5008	BS 型活塞杆密封	50×60×7.3	Piston seal	1
4	1081400568	FR 5018 Q5038	FR 型导向环	50×55×9.7	Guide ring	1
5	000190205A0300002	0018402A1002	挡圈		Retaining ring	2
6	1081000617	GB/T3452.1-1992	O 型密封圈	63×3.55	O-ring	2
7	000190205A0300003	0018402A1003	导向套		Guide muff	1
8	000190205A0301000	0018402A1100	油缸体		Cylinder block	1
9	1081400569	FR 6503 Q5038	FR 型导向环	65×70×9.7	Guide ring	2
10	1081000715	OK 0070 00701	OK 型活塞密封	70×59×4.2	Piston seal	1
11	000190205A0300004	0018402A1004	缸头法兰		Flange	1
12	1040100453	GB/T70.1-2000	螺钉	M12×40-10.9	Screw	8
13	1040300054	GB/T93-1987	垫圈	12	Washer	8
14	000190205A0300005	0018402A1005	调节螺栓		Adjusting bolt	1
15	000190201A0300005	0160402F6004	锁紧螺母		Locking nut	1
16	1081000424	GB/T3452.1-1992	O 型密封圈	8×1.8	O-ring	1
17	000190205A0300006	0019841A0002	阀芯		valve spool	1
18	000190205A0300008	0018402A1006	阀盖		cover	1
19	1081000625	JB/ZQ4224-1997	O 型密封圈	30×3.1	O-ring	1
20	1040100071	GB/T70.1-2000	螺钉	M10×25-8.8	screw	8
21	1040300067	GB/T93-1987	垫圈	10	washer	8

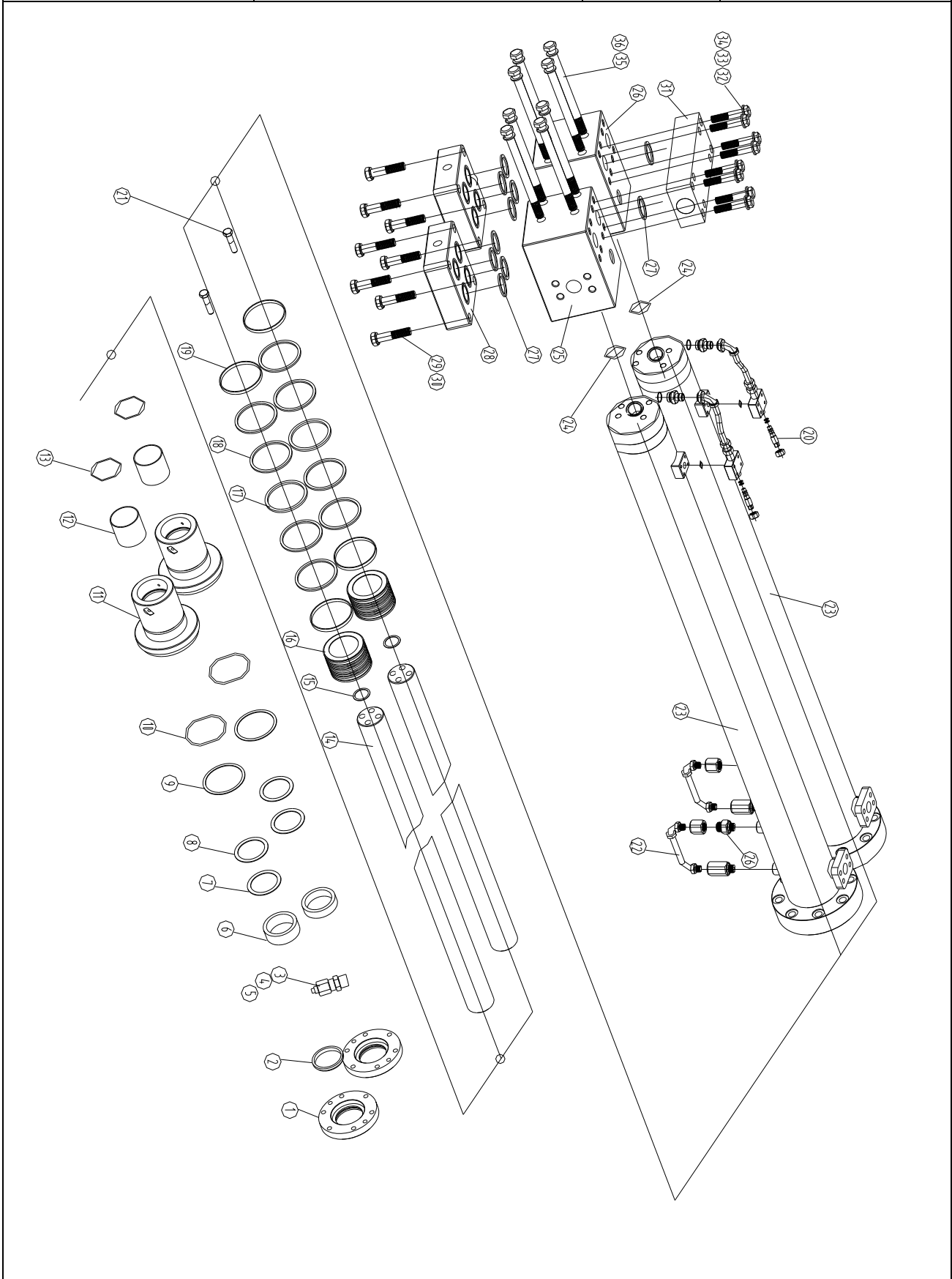
 ZOOMLION 中联重科	DESCRIPTION 名称	CHAPTER: 3-2	CODE 编码
	CHINA 中国		SWING CYLINDER 摆动油缸 (左)




 ZOOMLION 中联重科 CHINA 中国	DESCRIPTION 名称	CHAPTER: 3-2	CODE 编码
	SWING CYLINDER 摆动油缸		000190205A0400000

POS. 序号	CODE 编码	STANDARD NO. 代号	DESCRIPTION 名称	SPEC 规格	TRANSLATE 英译	QTY. 数量
1	000190205A0300001	0018402A1001	活塞杆		Piston rod	1
2	1081200153	A1 5005 P5008	A1 型防尘圈	50×58×7	Scraper	1
3	1081000714	BS 5004 P5008	BS 型活塞杆密封	50×60×7.3	Piston seal	1
4	1081400568	FR 5018 Q5038	FR 型导向环	50×55×9.7	Guide ring	1
5	000190205A0300002	0018402A1002	挡圈		Retaining ring	2
6	1081000617	GB/T3452.1-1992	O 型密封圈	63×3.55	O-ring	2
7	000190205A0300003	0018402A1003	导向套		Guide muff	1
8	000190205A0301000	0018402A1100	油缸体		Cylinder block	1
9	1081400569	FR 6503 Q5038	FR 型导向环	65×70×9.7	Guide ring	2
10	1081000715	OK 0070 00701	OK 型活塞密封	70×59×4.2	Piston seal	1
11	000190205A0400001	0018402A2004	缸头法兰		Flange	1
12	1040100453	GB/T70.1-2000	螺钉	M12×40-10.9	Screw	8
13	1040300054	GB/T93-1987	垫圈	12	Washer	8
14	000190205A0300005	0018402A1005	调节螺栓		Adjusting bolt	1
15	000190201A0300005	0160402F6004	锁紧螺母		Locking nut	1
16	1081000424	GB/T3452.1-1992	O 型密封圈	8×1.8	O-ring	1
17	000190205A0300006	0019841A0002	阀芯		valve spool	1
18	000190205A0300008	0018402A1006	阀盖		cover	1
19	1081000625	JB/ZQ4224-1997	O 型密封圈	30×3.1	O-ring	1
20	1040100071	GB/T70.1-2000	螺钉	M10×25-8.8	screw	8
21	1040300067	GB/T93-1987	垫圈	10	washer	8

 ZOOMLION 中联重科	DESCRIPTION 名称	CHAPTER:	CODE 编码
	MAIN CYLINDER 泵送油缸总成	4	000196114A000000
CHINA 中国			



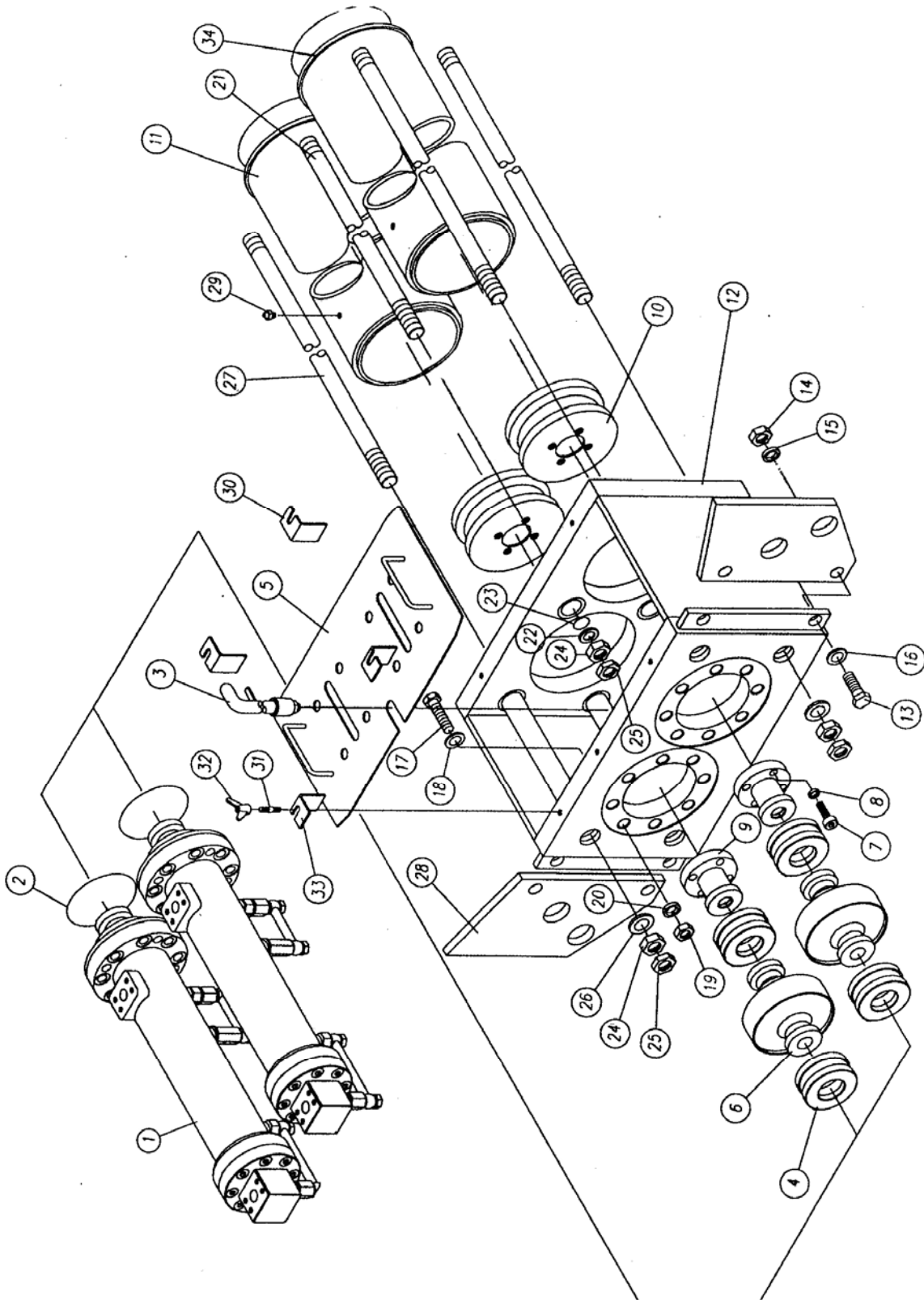
 ZOOMLION 中联重科	DESCRIPTION 名称	CHAPTER: 4	CODE 编码
	MAIN CYLINDER 泵送油缸总成		000196114A000000
CHINA 中国			

POS. 序号	CODE 编 码	STANDARD NO. 代 号	DESCRIPTION 名 称	SPEC 规 格	TRANSLATE 英 译	QTY. 数 量
1	000196114A0300005	0018561A2003	大法兰		flange	2
2	1081200157		P6 防尘圈	70×80×5. 3	wiper ring	2
3	1081000560	JB982-77	组合密封垫圈	10	washer	2
4	1140101545	GB/T5625. 1-1985	扩口式端直通管接头	A6	tie-in	2
5	001696101A0000001	0160461D3000	紫铜管		tube	2
6	201320104002		活塞杆密封件	Φ70	rod sealing set	2
7	1081400537		导向带	Φ70	guide ring	2 组
8	1081000685	GB/T3452. 1-1992	O 形密封圈	103×3. 55	O-ring	2
9	1081000686		活塞杆用密封圈	Φ70	V packing sealing	2
10	1081000441	GB/T3452. 1-1992	O 形密封圈	92. 5×3. 55	O-ring	2
11	000196114A0300004	61G-7A	导向套		guiding ring	2
12	1054400003		复合衬套	Φ70	DU bushing	2
13	1040300324	GB/T895. 1-1986	挡圈	75	retaining ring	2
14	000196114A0300003	0018561A2002	活塞杆		piston rod	2
15	1081000576	GB/T3452. 1-1992	O 形密封圈	56×3. 55	O-ring	2
16	000196114A0300002	0018561A2001	活塞体		piston	2
17	1081000687		OK 型活塞密封件		piston sealing	2
18	000196114A0300001	0019804A0003	活塞环		piston ring	8
19	1081400546		FR 型导向环		guide ring	2
20	000196114A0200000	0018561A1000	U 形管 1		U pipe 1	2
21	1040100482	GB/T78-2000	螺钉	M8×12	bolt	2
22	000196114A0400000	0018561A3000	U 形管 2		U pipe 2	2
23	000196114A0301000	0018561A2100	油缸体		cylinder body	2
24	1081000567		O 形密封圈	42. 5×3. 55	O-ring	2
25	000196104A0100001	0019806B0005	左阀块		left valve block	1
26	000196104A0100002	0019806B0006	右阀块		right valve block	1



POS. 序号	CODE 编 码	STANDARD NO. 代 号	DESCRIPTION 名 称	SPEC 规 格	TRANSLATE 英 译	QTY. 数 量
27	1081000434		O形密封圈	37.5×3.55	O-ring	10
28	000196104A0101000	0019806C1100	端盖		end-plate	2
29	1040000517	GB/T5782-2000	螺栓	M16×70-10 .9	bolt	10
30	1040300065	GB/T93-1987	垫圈	16	washer	10
31	000196114A3000000	0018561A4100	连接块		connection block	1
32	1040000550	GB/T5782-2000	螺栓	M14×70-8. 8	bolt	8
33	1040300068	GB/T93-1987	垫圈	14	washer	8
34	1040300055	GB/T97.1-2002	垫圈	14-200HV	washer	8
35	1040000640	GB/T5782-2000	螺栓	M16×220-1 0.9	bolt	8
36	1040300065	GB/T93-1987	垫圈	16	washer	8


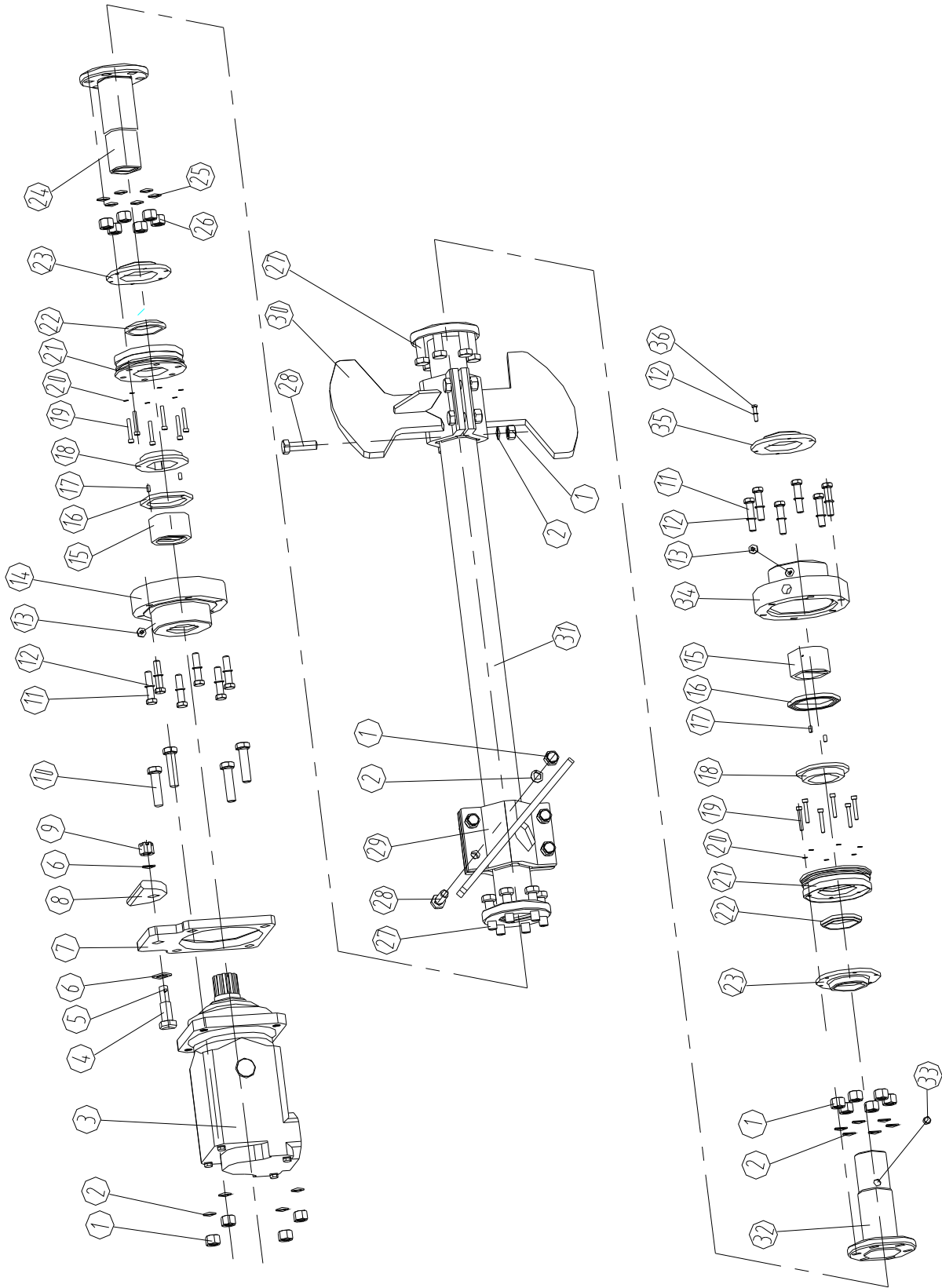
 中联重科 CHINA 中国	DESCRIPTION 名称	CHAPTER:	CODE 编码
	DELIVERY DEVICE 泵送机构	5	000190310A000000




 ZOOMLION 中联重科	DESCRIPTION 名称	CHAPTER: 5	CODE 编码
	DELIVERY DEVICE 泵送机构		000190310A0000000
CHINA 中国			

POS. 序号	CODE 编 码	STANDARD NO. 代 号	DESCRIPTION 名 称	SPEC 规 格	TRANSLATE 英 译	QTY. 数 量
1	000196114A0000000	0018561A0000	油缸		pumping cylinders	2
2	1081000521	GB3452.1-1992	O形密封圈	132×3.55	O ring	2
3	000190310A0100000	0010203A0010	水箱塞		water tank plug	1
4	000190310A0200000	0010203A0016	卡式接头		joint	4
5	000190310A0300000	0010203A0019	水箱盖		water tank cover	1
6	000196401A0000000	0019971A0000	中间接杆		connecting rod	2
7	1040100387	GB/T70.1-2000	螺钉	M14×40	screw	8
8	1040300068	GB/T93-1987	垫圈	14	lock washer	8
9	000190310A0000001	0010203A0002	活塞体法兰		flange for cylinder rod	2
10	000196905A0000000	0019960A0000	混凝土活塞		concrete piston	2
11	000196204A0000000	0018562A0000	混凝土缸		conveying cylinder housing	2
12	000196309A0000000	0019941A0000	水箱		water tank	1
13	1040000510	GB/T27-1988	螺栓	M24×70	screw bolt	2
14	1040200102	GB/T6170-2000	螺母	M24	hexagon nut	4
15	1040300049	GB/T93-1987	垫圈	24	lock washer	4
16	1040300255	GB/T848-2002	垫圈	24	lock washer	24
17	1040000263	GB/T5782-2000	螺栓	M20×130	screw bolt	16
18	1040300151	GB/T848-2002	垫圈	20	lock washer	16
19	1040200097	GB/T6170-2000	螺母	M20	screw nut	16
20	1040300038	GB/T93-1987	垫圈	20	lock washer	16
21	000190310A0000002	0018503A0001	拉杆 I		pull bar I	2
22	000190310A0000003	0010203A0005	垫圈		lock washer	2
23	1081000571	GB3452.1-1992	O形密封圈	30×2.65	O ring	2
24	1040200197	GB/T6170-2000	螺母	M30	screw nut	6
25	1040200292	GB/T6172.1-2000	螺母	M30	screw nut	6
26	1040300249	GB/T848-2002	垫圈	30	lock washer	4


POS. 序号	CODE 编 码	STANDARD NO. 代 号	DESCRIPTION 名 称	SPEC 规 格	TRANSLATE 英 译	QTY. 数 量
27	000190310A0000004	0018503A0002	拉杆 II		pull bar II	4
28	000190310A0000005	0018503A0003	水箱挂板		plate for water tank	2
29	108000001003	GB1152-85	油杯	M10×1	grease cup	2
30	000190310A0000006	0010203A0008	压板 I		clamp I	2
31	1040100419	GB/T73-1985	螺钉	M10×35	Screw	4
32	1040200275	GB/T62.1-2004	螺母	M10	screw nut	4
33	000190310A0000007	0010203A0009	压板 II		clamp II	2
34	1081000569	GB3452.1-1992	O形密封圈	195×3.55	O ring	2

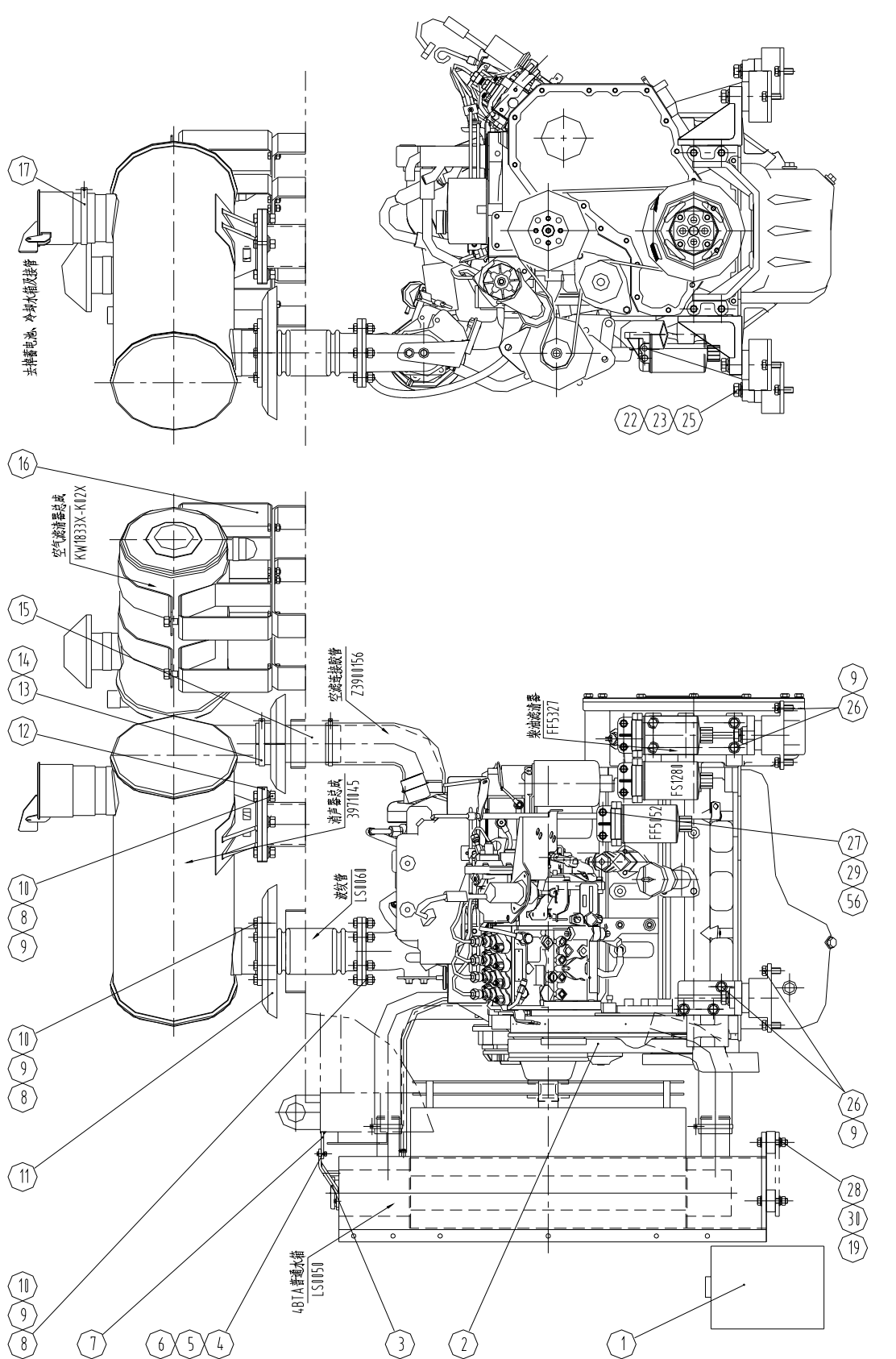
 ZOOMLION 中联重科	DESCRIPTION 名称	CHAPTER:	CODE 编码
CHINA 中国	AGITATOR 搅拌机机构	6	000190407A000000
 <p>The diagram shows an exploded view of the agitator assembly. The central shaft (1) is surrounded by various components including bearings (2, 3, 4, 5, 6, 7, 8, 9, 10, 11, 12, 13, 14, 15, 16, 17, 18, 19, 20, 21, 22, 23, 24, 25, 26, 27, 28, 29, 30, 31, 32, 33, 34, 35, 36), seals, and structural parts. The shaft is supported by bearings and seals at both ends. The agitator blades are attached to the shaft via a coupling mechanism. The diagram is divided into three main sections by dashed lines, showing the assembly from the top, side, and bottom perspectives.</p>			

 ZOOMLION 中联重科	DESCRIPTION 名称	CHAPTER: 6	CODE 编码
	AGITATOR 搅拌机构		000190407A000000
CHINA 中国			

POS. 序号	CODE 编 码	STANDARD NO. 代 号	DESCRIPTION 名 称	SPEC 规 格	TRANSLATE 英 译	QTY. 数 量
1	1040200110	GB/T6170-2000	螺母	M16-8	srew nut	12
2	1040300065	GB/T93-1987	垫圈	16	washer	12
3	1010100059	J6K-985	液压马达	J6K-985	hydro motor	1
4	000190402A0000002	0010304A0007	螺栓		bolt	1
5	1040500228	GB/T91-2000	销	4×32	pin	1
6	1040300106	GB/T97.1-2002	垫圈	20-200HV	washer	2
7	000190402A0000001	0010304A0010	马达接盘		connecting plate for motor	1
8	000190402A0000003	0010304A0006	挂板		plate	1
9	1040200296	GB/T6178-1986	螺母	M16-8	srew nut	1
10	1040000023	GB/T5782-2000	螺栓	M16×65-8.8	bolt	4
11	1040100148	GB/T70.1-2000	螺钉	M8×45-8.8	srew	12
12	1040300063	GB/T93-1987	垫圈	8	washer	16
13	1080000007	JB/T7940.1-1995	油杯	M10×1	grease cup	2
14	000190404A0000001	0010304A0001	轴承座		bearing bracket	1
15	000190402A0000009	0010304A0005	轴承		bearing	2
16	000190402A0000010	0010304A0009	端面轴承		surface bearing	2
17	1040500289	GB/T119.1-2000	销	B6×12	pin	4
18	000190402A0000011	0010304A0008	轴套		sleeve	2
19	1040100114	GB/T70.1-2000	螺钉	M6×35-8.8	srew	12
20	1040300062	GB/T93-1987	垫圈	6	washer	12
21	000190404A0000002	0010304A0002	中盖		middle cover	2
22	1081200151		J型防尘圈	d65	J scraper	2
23	000190404A0000003	0010304A0003	防尘圈		scraper	2
24	000190402A0000007	0010304A0004	半轴		half shaft	1
25	1040300054	GB/T93-1987	垫圈	12	washer	12
26	1040200096	GB/T6170-2000	螺母	M12-8	nut	12

POS. 序号	CODE 编 码	STANDARD NO. 代 号	DESCRIPTION 名 称	SPEC 规 格	TRANSLATE 英 译	QTY. 数 量
27	1040000154	GB/T5783-2000	螺栓	M12×55-8.8	bolt	12
28	1040000177	GB/T5783-2000	螺栓	M16×55-8.8	bolt	8
29	000190407A0100000	0018504A1000	叶片 I		Vane I	2
30	000190407A0300000	0018504A3000	叶片 II		Vane II	2
31	000190407A0200000	0018504A2000	中间轴		middle shaft	1
32	000190404A0000006	0010204A0002	半轴 II		half shaft II	1
33	000190404A0000004	0010204A0001	键		key	2
34	000190404A0000005	0010204A0003	轴承座 II		bearing bracket II	1
35	000190404A0000007	0010204A0004	端盖		cover	1
36	1040100510	GB/T67-2000	螺钉	M8×16-4.8	srew	4

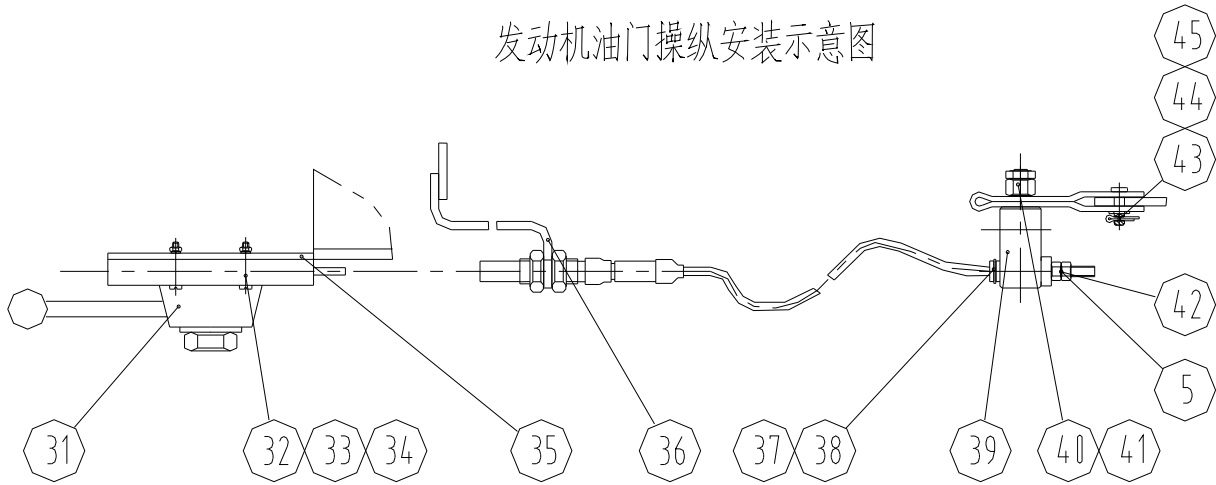
 ZOOMLION 中联重科 CHINA 中国	DESCRIPTION 名称	CHAPTER:	CODE 编码
	POWER SYSTEM 动力系统	7	000101105A000000



Technical drawing of a power system with numbered callouts (1-31) and Chinese labels for various components:

- 17 去排蓄电池 冷却水能取接管
- 16 空气滤清器总成 KW1833X-K12X
- 15 14 13 12
- 10 8 9
- 10 9 8
- 11
- 10 9 8
- 7 6 5 4
- 3 2 1
- 4BTA普通水箱 LS1050
- 波纹管 LS1060
- 消声器总成 3971045
- 空气滤清器 Z3910156
- 22 23 25
- 26 27 29 56
- 26 9
- 28 30 19
- 26 9
- 26
- 27
- 29
- 56
- 26
- 9
- 28
- 30
- 19

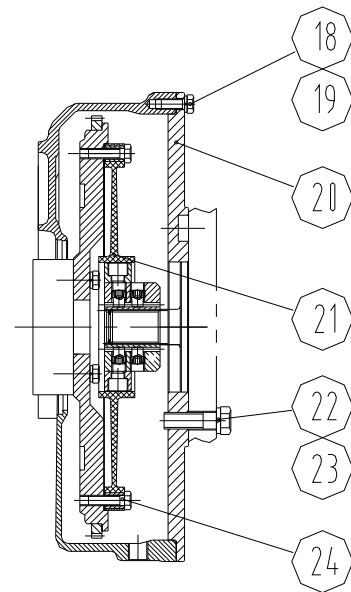
发动机油门操纵安装示意图




发动机进、回油布管图

柴油机		燃油箱	
回油口	进油口	回油口	进油口
46 接头体0011105A0008 M12×1.25N	菱形密封圈14	47 接头体0011105A0008 M12×1.25N	51
47 特力喉箍No.1 16-25	000198931A1200013 柴油机进油接头	48 胶管0010031207 10×1W-2500	58
48 胶管0010031207 10×1W-2500	O形密封圈11.8×1.8		53
	胶管总成: H3-10×1W-4.00		57
	O形密封圈11.8×1.8		53
	接头体0011105A0010 M14×15/M22×15		52
	菱形密封圈14		51
	燃油过滤器		
	菱形密封圈14		51
	接头体0011105A0010 M14×15/M22×15		52
	O形密封圈11.8×1.8		53
	胶管101220001068 H3-10×1W-2500		54
	O形密封圈11.8×1.8		53
47 特力喉箍No.1 16-25	接头0011205A0004 M16×15/M22×15		55
49 接头体0011105A0009 M16×15W	菱形密封圈16		50
50 菱形密封圈16			

飞轮壳连接




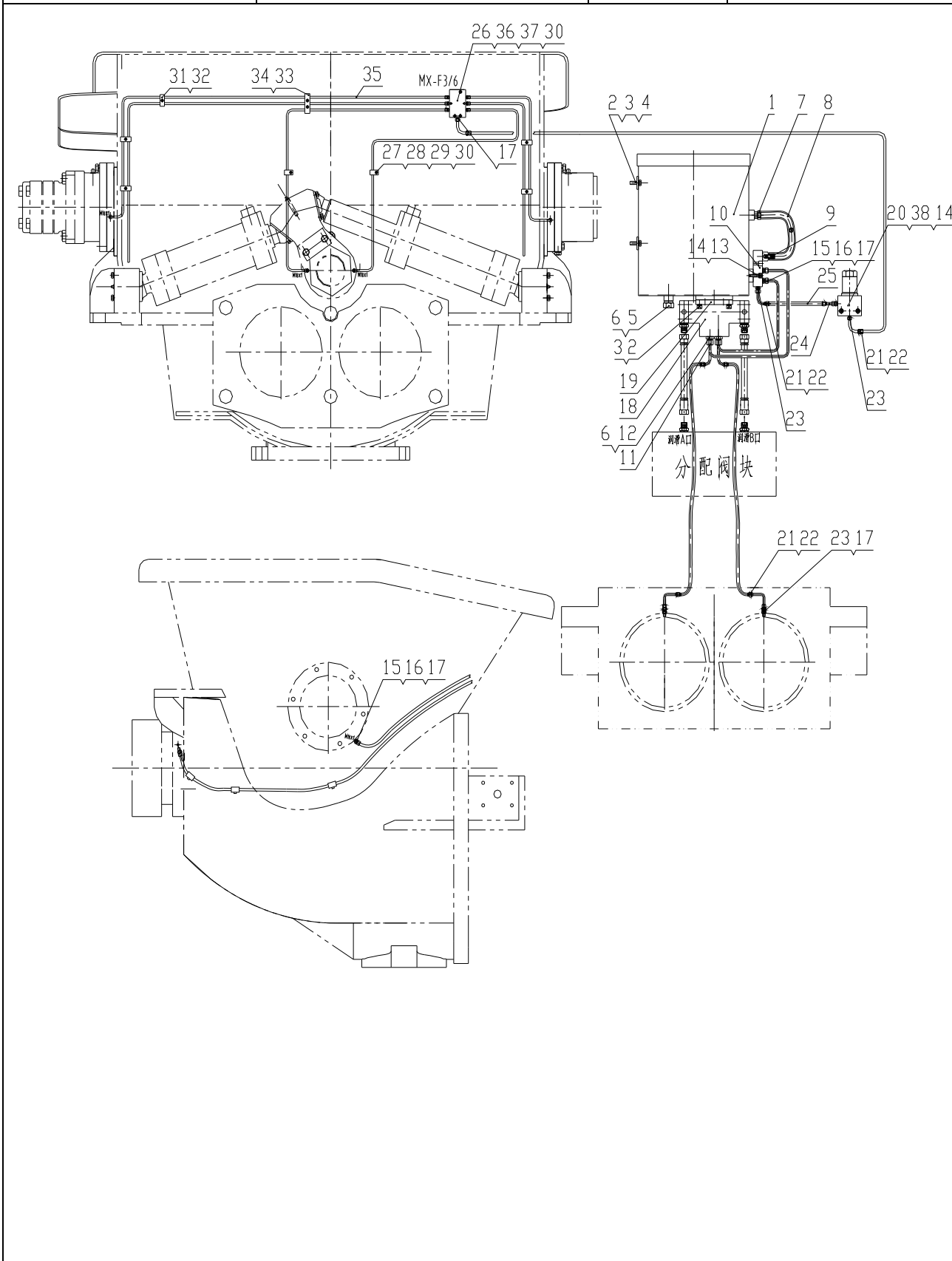
 ZOOMLION 中联重科	DESCRIPTION 名称	CHAPTER: 7	CODE 编码
	POWER SYSTEM 动力系统		000101105A000000
CHINA 中国			


POS. 序号	CODE 编码	STANDARD NO. 代号	DESCRIPTION 名称	SPEC 规格	TRANSLATE 英译	QTY. 数量
1	1010800025	6-QA-80	蓄电池		accumulator	2
2	1000000071		柴油发动机	60kW	engine	1
3	000101105A0000001	0011105A0005	连接板		plate	2
4	1040000118	GB/T5783-2000	螺栓	M5×16-8.8	bolt	2
5	1040200107	GB/T6170-2000	螺母	M5-8	nut	4
6	1040300060	GB/T93-1987	垫圈	5	Washer	2
7	000101105A0000002	0011105A0006	拉板		plate	2
8	1040200096	GB/T6170-2000	螺母	M12-8	nut	16
9	1040300054	GB/T93-1987	垫圈	12	Washer	38
10	1040000094	GB/T5783-2000	螺栓	M12×35-8.8	Bolt	16
11	000101105A0000003	0011105A0001	雨罩		waterproof cover	1
12	000101105A0100000	0011105A1000	消声器支座		muffler bracket	1
13	000101105A0200000	0011105A2000	雨罩 2		waterproof cover2	2
14	1990200248		喉箍	No. 1 76-92	keeper	5
15	000101105A0000004	0011105A0002	直管	φ76×3-250	pipe	1
16	000101105A0300000	0011105A3000	空滤器支架总成		bracket	2
17	000101105A0400000	0011105A4000	排气尾管		escape pipe	1
18	1040000114	GB/T5783-2000	螺栓	M10×25-8.8	bolt	12
19	1040300067	GB/T93-1987	垫圈	10	Washer	16
20	000101105A0000005	0011105A0003	法兰盘		flange	1
21	1030400022	09021607-1	联轴器总成		coupling spline cover	1
22	1040000177	GB/T5783-2000	螺栓	M16×55-8.8	Bolt	8
23	1040300065	GB/T93-1987	垫圈	16	Washer	8
24	1040000366	GB/T5783-2000	螺栓	M10×35-10.9	Bolt	8
25	1040300052	GB/T97.1-2002	垫圈	16-200HV	Washer	4
26	1040000108	GB/T5783-2000	螺栓	M12×30-8.8	Bolt	22

POS. 序号	CODE 编 码	STANDARD NO. 代 号	DESCRIPTION 名 称	SPEC 规 格	TRANSLATE 英 译	QTY. 数 量
27	1040000267	GB/T5783-2000	螺栓	M8×20-8.8	Bolt	8
28	1040300061	GB/T97.1-2002	垫圈	10-200HV	Washer	4
29	1040300063	GB/T93-1987	垫圈	8	Washer	10
30	1040000167	GB/T5783-2000	螺栓	M10×55-8.8	Bolt	4
31	1000000095	LJ103	油门控制器	L=2500	gas control unit	1
32	1040200111	GB/T6170-2000	螺母	M6-8	nut	4
33	1040100272	GB/T70.1-2000	螺钉	M6×40-8.8	screw	4
34	1040300062	GB/T93-1987	垫圈	6	Washer	4
35	000101105A0000006	0011205A0011	调速器安装板		plate	1
36	000101105A0000007	0011105A0007	油门拉线安装板		plate	1
37	000108505A0000004	0018405B0001	销套		muff	1
38	1040300043	GB/T894.1-1986	挡圈	10	block ring	1
39	000108505A0000003	0018405A0003	销轴座		pin housing	1
40	1040200192	GB/T6170-2000	螺母	M8-8	nut	1
41	1040200106	GB/T6172.1-2000	螺母	M8-04	nut	1
42	000101105A0000008	0011105A0004	拉板		plate	1
43	1040500262	GB/T882-1986	销轴	B5×16	pin	1
44	1040300048	GB/T97.1-2002	垫圈	5-200HV	Washer	1
45	1040500270	GB/T91-2000	销	2×12	pin	1
46	000198910A1200018	0011105A0008	接头体		tie-in	1
47	1990200266		特力喉箍	No.1 16-25	keeper	2
48	1140206852	JB/T8727-2004	胶管	10×1W-2500	rubber hose	1
49	000198910A1200019	0011105A0009	接头体		tie-in	1
50	1081000481	DRV100138	菱形密封圈	16	diamond ring	2
51	1081000480	DRV100116	菱形密封圈	14	diamond ring	3
52	000198911A0100026	0011105A0010	端直通接头	M14×1.5/M22 ×1.5	tie-in	1
53	1081000540	GB/T3452.1-1992	O形密封圈	11.8×1.8	O-ring	2
54	1140204018	JB/T8727-2004	胶管	H3-10×1W-2500	rubber hose	1

POS. 序号	CODE 编 码	STANDARD NO. 代 号	DESCRIPTION 名 称	SPEC 规 格	TRANSLATE 英 译	QTY. 数 量
55	000198911A0100014	0011205A0004	端直通过接头	M16×1.5/M22 ×1.5	tie-in	1
56	1040300066	GB/T97.1-2002	垫圈	8-200HV	Washer	8
57	1140208784	JB/T8727-2004	胶管总成	H3-10×1W-400	rubber hose	1
58	000198931A1200013		柴油机进油接头	R1/4/M22×1.5	tie-in	1


 中联重科	DESCRIPTION 名称	CHAPTER: 8	CODE 编码
	HYDRAULIC SYSTEM DIAGRAM 润滑系统		000192405A000000
CHINA 中国			

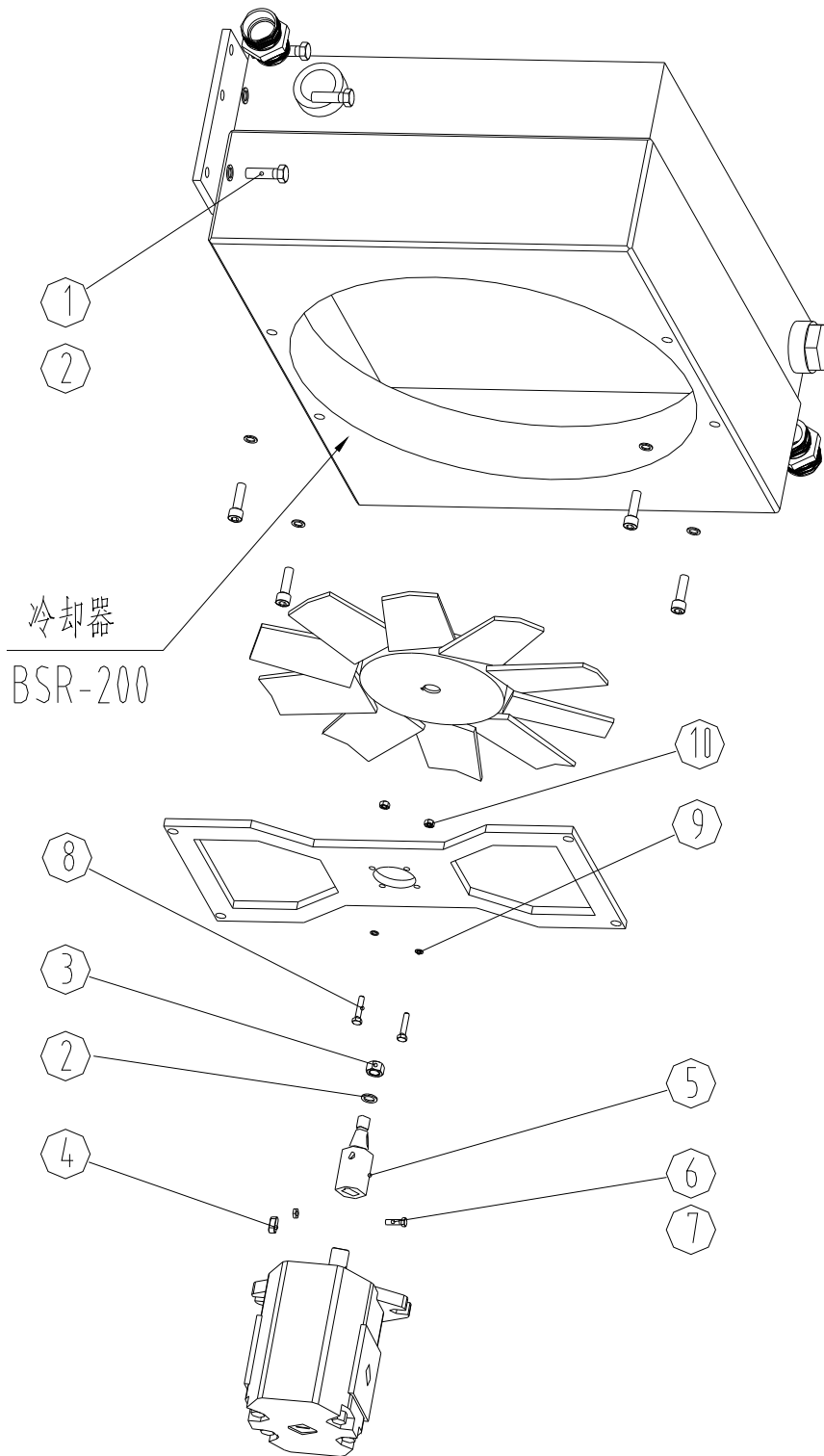



 ZOOMLION 中联重科	DESCRIPTION 名称	CHAPTER: 8	CODE 编码
	HYDRAULIC SYSTEM DIAGRAM 润滑系统		000192405A0000000
CHINA 中国			

POS. 序号	CODE 编码	STANDARD NO. 代号	DESCRIPTION 名称	SPEC 规格	TRANSLATE 英译	QTY. 数量
1	000192405A0100000	0018524A1000	润滑油箱		Lubrication box	1
2	1040100122	GB/T70.1-2000	螺钉	M8×25-8.8	Screw	8
3	1040300063	GB/T93-1987	垫圈	8	Washing	8
4	1040300230	GB/T97.1-2002	垫圈	8-140HV	Washing	4
5	1140101558	WB1001	螺塞	M14×1.5	Screw plug	1
6	1081000480	DRV100116	菱形密封圈	14	R-ring	5
7	1990200033		喉箍	No.1×13-19	Keeper	2
8	000192410B0000001		透明尼龙管	φ 14×2-480	Pipe	1
9	000192402A0100000	0011424A2000	溢流阀		Relief valve	1
10	000192402A0000002	0010224A0003	四通接头		Joint	1
11	1010300640	RHV 06L MED A3C	单向阀	6	Check valve	4
12	000198910A1200025	0011424D0001	润滑过渡接头	M14×1.5/M10×1	Joint	4
13	1040100105	GB/T70.1-2000	螺钉	M6×25-8.8	Screw	2
14	1040300062	GB/T93-1987	垫圈	6	Washing	4
15	1040200354	GB/T5647-2008	螺母	A6	Nut	8
16	1140101545	GB/T5625.1-1985	扩口式端直通管接头	A6	Joint	8
17	1081000560	JB/T982-1977	组合密封垫圈	10	Washing	11
18	1010000129	S3640RHB-S10-ST/M	润滑双泵		Pump	1

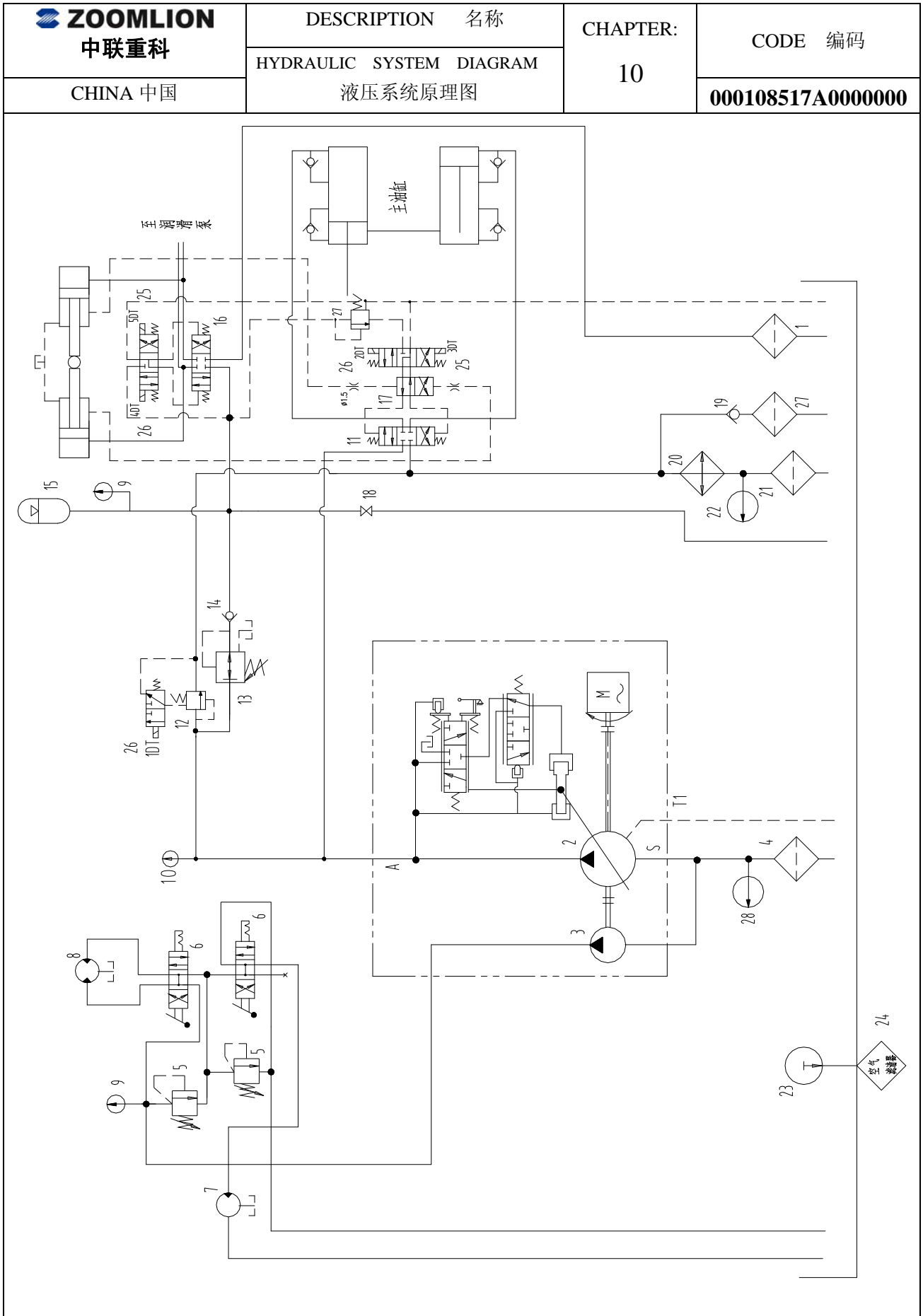
POS. 序号	CODE 编 码	STANDARD NO. 代 号	DESCRIPTION 名 称	SPEC 规 格	TRANSLATE 英 译	QTY. 数 量
19	1010600065	WU-160×250-J	吸油过滤器		Suction filter	1
20	1010600044	TL274A	网式过滤器		Filter	1
21	1080400017	1001 21 202	90° 弯涨芯	φ6	elbow fitting	7
22	1080400021	1001 21 200	螺纹管套		Sleeve	8
23	1140101506	0401 2000 306	锥螺纹直接头	M10×1k	Joint	7
24	1080400015	1001 21 201	直涨芯	φ6	Insert for ferrule	1
25	001692401A0000021	1001 20 200	高压胶管	φ8.6×2.3-3000	Pipe	1
26	1080400026	MX-F3/6	递进式分配器(带指示杆)		Distributor	1
27	001692401A0000004	0011424B0002	一管夹底板		Pair of clamping halves	8
28	001692401A0000005	0011424B0001	一管夹盖板		Pair of clamping halves	8
29	1040000151	GB/T5783-2000	螺栓	M5×12-8.8	Bolt	15
30	1040300060	GB/T93-1987	垫圈	5	Washing	18
31	001692401A0000006	0011424B0004	二管夹底板		Pair of clamping halves	5
32	001692401A0000007	0011424B0003	二管夹盖板		Pair of clamping halves	5
33	001692401A0000008	0011424B0006	三管夹底板		Pair of clamping halves	1
34	001692401A0000009	0011424B0005	三管夹盖板		Pair of clamping halves	1
35	001692401A0000023		紫铜管	φ6×1-16000	Pipe	1
36	1040100200	GB/T70.1-2000	螺钉	M5×35-8.8	Screw	1
37	1040100351	GB/T70.1-2000	螺钉	M5×30-8.8	Screw	2
38	1040100272	GB/T70.1-2000	螺钉	M6×40-8.8	Screw	2

 ZOOMLION 中联重科	DESCRIPTION 名称	CHAPTER:	CODE 编码
	COOL SYSTEM 冷却总成	9	000192304A000000
CHINA 中国			



 ZOOMLION 中联重科	DESCRIPTION 名称	CHAPTER: 9	CODE 编码
	COOL SYSTEM 冷却总成		000192304A0000000
CHINA 中国			


序号 POS.	编 码 CODE	代 号 STANDARD NO.	名 称 DESCRIPTION	规 格 SPEC	英 译 TRANSLATE	数 量 QTY.
1	1040000069	GB/T5783-2000	螺栓	M12×25-8.8	Bolt	6
2	1040300054	GB/T93-1987	垫圈	12	Washer	7
3	1040200096	GB/T6170-2000	螺母	M12-8	Nut	1
4	000192301A0000001	0010323A0001	键		Key	1
5	000192301A0000002	0011223A0001	轴		Shaft	1
6	1040100393	GB/T85-1988	螺钉	M5×16	Screw	1
7	1040200107	GB/T6170-2000	螺母	M5-8	Nut	1
8	1040000152	GB/T5783-2000	螺栓	M10×40-8.8	Bolt	2
9	1040300067	GB/T93-1987	垫圈	10	Washer	2
10	1040200113	GB/T6170-2000	螺母	M10-8	Nut	2




 ZOOMLION 中联重科	DESCRIPTION 名称	CHAPTER: 10	CODE 编码
	HYDRAULIC SYSTEM DIAGRAM 液压系统原理图		000108517A0000000
CHINA 中国			

POS. 序号	CODE 编码	STANDARD NO. 代号	DESCRIPTION 名 称	SPEC 规格	TRANSLATE 英译	QTY. 数量
1	1010600040		回油扩散滤芯		return filter	2
2	1010000374		油泵		Main pump	1
3	1010000085		齿轮泵		Gear pump	1
4	1010600050		吸油过滤器		suction filter	1
5	1010300569		叠加溢流阀		Modular relief-valve	2
6	1010300665		手动换向阀		Hand-operated directional valve	2
7	1010100069		齿轮马达		Gear motor	1
8	1010100059		搅拌马达		Mixing motor	1
9	1021400068		压力表		Manometer	2
10	1019900047		压力表		Manometer	1
11	1010300780		电液换向阀		Hydraulic-electric directional valve	1
12	1010300608		电磁溢流阀		Solenoid operated directional valve	1
13	1010300681		减压阀		Reduce valve	1
14	1010300643		单向阀		Check valve	1
15	1010800021		蓄能器		Accumulator	1
16	1010300774		电液换向阀		Hydraulic-electric directional valve	1
17	1010300545		液动换向阀		Hydraulic directional valve	1


POS. 序号	CODE 编 码	STANDARD NO. 代 号	DESCRIPTION 名 称	SPEC 规 格	TRANSLATE 英 译	QTY. 数 量
18	1010300568		节流截止阀		Throttle-cut off valve	1
19	1010300542		单向阀		Check valve	1
20	1010400024		冷却器		radiator	1
21	1010600049		直回式回油过滤器		return filter	1
22	1019900045		真空压力表		Vacuum meter	1
23	1019900044		油温油位计		Indicator	1
24	1010500021		空气滤清器		Air cleaner	1
25	1029900007		插头		Plug	2
26	1029900006		插头		Plug	3
27	1010300682		顺序阀		sequence valve	1
28	1019900046		真空表		Vacuum meter	1

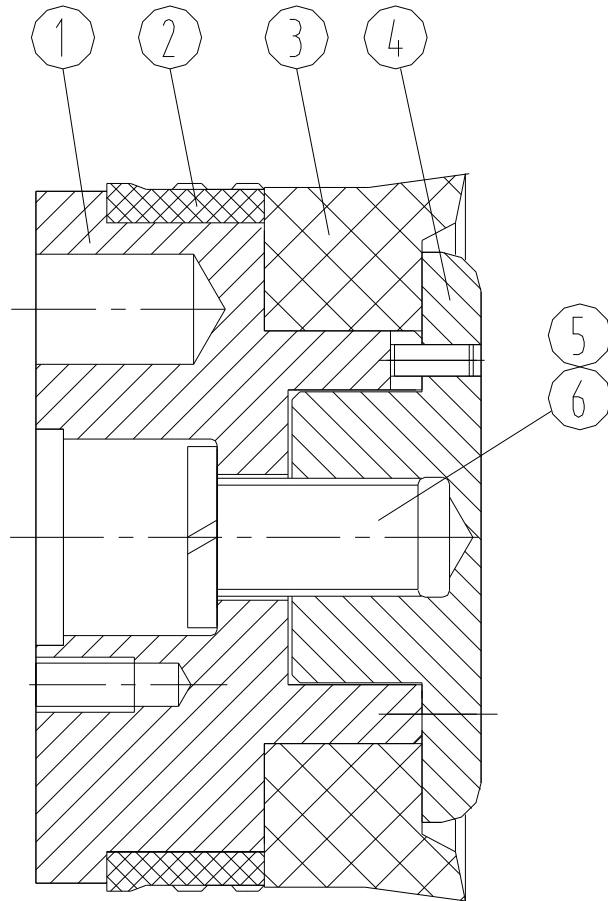
 中联重科 CHINA 中国	DESCRIPTION 名称	CHAPTER: 11	CODE 编码
	CLEANING DEVICE 清洗系统		000192504A000000
螺栓M8×35 S2 ⑦ GB/T5781-2000 螺母 M8 S2 ⑥ GB/T6170-2000 螺母 M6 S4 ⑤ GB/T6170-2000 垫圈 8 S2 ④ GB/T93-1987	联轴套 ⑧ 000192504A0000002 水泵法兰 ⑨ 000192504A0000001 垫圈 6 S4 ⑩ GB/T93-1987 螺钉M6×30 S4 ⑪ GB/T70.1-2000 垫圈 6 S4 ⑫ GB/T97.1-2002 垫圈 10 S2 ⑬ GB/T93-1987 螺钉M10×25 S2 ⑬ GB/T70.1-2000 安装板 ⑭ 000192506A0000001 清洗水泵(不带电机) ⑮ QL-280		回油滤清器进口 已列 菱形密封圈22 ① DRV100196 端直通接头 ② 000198911A0100005 O型圈 13.2×1.8 ③ GB/T3452.1-1992 胶管 H/H2-13×2W- O型圈 13.2×1.8 ③ GB/T3452.1-1992 端直通接头 ② 000198911A0100005 菱形密封圈22 ① DRV100196
菱形密封圈22 ① DRV100196 端直通接头 ② 000198911A0100005 O型圈 13.2×1.8 ③ GB/T3452.1-1992 胶管 H/H2-13×2W- O型圈 13.2×1.8 ③ GB/T3452.1-1992 端直通接头 ② 000198911A0100005 菱形密封圈22 ① DRV100196 清洗P口 搅拌清洗阀块 已列	CMFD-E316-ALPS ⑮ 菱形密封圈14 ⑰ DRV100116 接头体G1/4/M24×1.5 ⑱ 000198911A0100007 O型圈 13.2×1.8 S2 ③ GB/T3452.1-1992 胶管 H/H3-13×1W- 接头体M14×1.5/M24×1.5 ⑲ 000198911A0100016 菱形密封圈14 ⑰ DRV100116 接油箱		



 中联重科 CHINA 中国	DESCRIPTION 名称	CHAPTER: 11	CODE 编码
	CLEANING DEVICE 清洗系统		000192504A0000000

POS. 序号	CODE 编码	STANDARD NO. 代号	DESCRIPTION 名称	SPEC 规格	TRANSLATE 英译	QTY. 数量
1	1081000485	DRV100196	菱形密封圈	22	Sealing ring	4
2	000198911A0100005	J16/WB3733.2	端直通接头	M22×1.5/M24×1.5	Joint	4
3	1081000612	GB/T3452.1-1992	O形密封圈	13.2×1.8	O-ring	6
4	1019900089	GB/T93-1987	垫圈	8	Washer	2
5	1040200111	GB/T6170-2000	螺母	M6-8	Nut	4
6	1040200192	GB/T6170-2000	螺母	M8-8	Nut	2
7	1040000499	GB/T5781-2000	螺栓	M8×35-4.8	Bolt	2
8	000192504A0000002	0011225A0002	联轴套		Coupling cover	1
9	000192504A0000001	0011225A0001	水泵法兰		Pump flange	1
10	1040300062	GB/T93-1987	垫圈	6	Washer	4
11	1040000075	GB/T70.1-2000	螺钉	M6×30-8.8	Bolt	4
12	1040300067	GB/T93-1987	垫圈	10	Washer	2
13	1040100071	GB/T70.1-2000	螺钉	M10×25-8.8	Bolt	2
14	000192506A0000001	0017225A0001	安装板		Fixing board	1
15	1060000006		清洗水泵		Cleanout pump	1
16	1010100069	CMFDA-E316-ALPS	齿轮马达		Gear motor	1
17	1081000480	DRV100116	菱形密封圈	14	Sealing ring	2
18	000198911A0100007	0010320A0006	端直通接头	G1/4/M24×1.5	Joint	1
19	000198911A0100016	0011619A0001	端直通接头	M14×1.5/M24×1.5	Joint	1
20	1040300051	GB/T97.1-2002	垫圈	6-200HV	Washer	4

 中联重科 CHINA 中国	DESCRIPTION 名称	CHAPTER: 12	CODE 编码
	CONCRETE PISTON 混凝土活塞		000196905A000000



 ZOOMLION 中联重科	DESCRIPTION 名称	CHAPTER: 12	CODE 编码
	CONCRETE PISTON 混凝土活塞		000196905A0000000
CHINA 中国			

POS. 序号	CODE 编码	STANDARD NO. 代号	DESCRIPTION 名称	SPEC 规格	TRANSLATE 英译	QTY. 数量
1	000196905A0000001	0019960A0001	铁芯		Flange	1
2	000196904A0000003	0018269A0003	导向环		Guiding ring	1
3	000196905A0000002	0019960A0007	活塞		Piston	1
4	000196905A0100000	0019960A1000	挡盖		Cover	1
5	1040100484	GB/T70.1-2000	螺钉	M30×55-8.8	Screw	1
6	1040300010	GB/T93-1987	垫圈	30	Washer	1

中联重科股份有限公司

地址：湖南省长沙市岳麓区麓谷大道 677 号中联重科

电话：+86-0731-88919209

传真：+86-0731-88919206

<http://www.zoomlion.com>

免费服务热线：800-8786112/4008-876677

版权所有（2011 版）

如有改进恕不另行通知，不得复制抄袭用于任何目的。

ZOOMLION HEAVY INDUSTRY SCIENCE AND TECHNOLOGY
CO., LTD.

Address: LUGU road 677 Of YUYUE region CHANGSHA HUNAN

TEL: +86-0731-88919209

FAX: +86-0731-88919206

<http://www.zoomlion.com>

FREE TEL: 800-8786112/4008-876677

2011 edition

If improved, we won't give notice. It can't be copied for any purpose.



ЗАПЧАСТИ ДЛЯ БЕТОННАСОСОВ
+79180710333